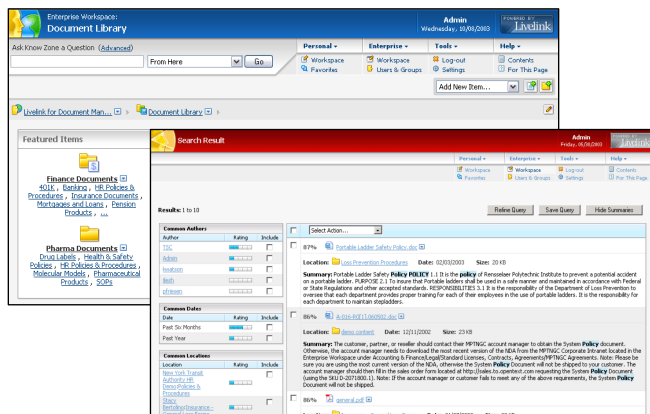


# Livelink ECM – Document Management™

## Dokumente effektiv erfassen, verwalten und weiterleiten

Wächst Ihr Unternehmen, steigen auch Kosten und Zeitaufwand für die Verwaltung immer größerer Dokumentenvolumen: Viele unternehmenskritische Unterlagen werden heute in E-Mail-Systemen oder auf zentralen Datei-Servern aufbewahrt. Ohne ein geeignetes Konzept für deren Organisation kommt der Informationsaustausch in Ihrem Unternehmen irgendwann zum Erliegen. Zudem führen immer mehr veraltete Versionen zu Verwirrungen. Trotzdem können diese nicht ohne weiteres gelöscht werden.



Mit Livelink ECM – Document Management von Open Text reduzieren Sie Zeit und Aufwand für die Verwaltung von Unternehmensdokumenten. Denn die Lösung erfasst, organisiert und kontrolliert alle Arten von Dokumenten in einem zentralen Repository. Die Automatisierung und Protokollierung dokumenten-zentrierter Prozesse optimiert zudem schnell Ihre Geschäftsabläufe.



„Mit Livelink ECM – Document Management finden Anwender Dokumente zügig wieder auf und greifen schnell auf diese zu. Gleichzeitig bietet die Open Text-Lösung eine bewährte Sicherheitstechnologie für vertrauliche Informationen. Mit dieser Plattform haben wir ein System, mit dem sich unsere Anwender sicher fühlen können.“

**Rick Carey**  
Vice President of Technology  
Architecture. Merrill Lynch

### Verwalten Sie geschäftskritische Informationen in einem zentralen Repository

Livelink ECM – Document Management ist ein mächtiges, vollständig integriertes Dokumenten-Management-System. Speichern auch Sie effizient bis zu mehreren Millionen unternehmenskritischer Dokumente in einer organisierten, hierarchischen Struktur. Greifen Sie bei Bedarf wieder schnell auf die Unterlagen zu. Mit Versionskontrolle und Protokoll-Funktionen finden Sie sofort genau die Informationen, die Sie gerade benötigen. Klassifikationen und Metadaten legen zusätzlich Content-Autoren und Interessensvertreter fest. Anwender identifizieren somit auch schnell Experten zu einem bestimmten Thema.

### Leistungsfähigere Mitarbeiter

Mit der Dokumenten Management-Lösung arbeiten Mitarbeiter effizienter und genauer. Wichtige unternehmensweite Informationen lassen sich schnell und einfach in einer zentralen webbasierten Oberfläche zusammenführen. So gewinnen Mitarbeiter einen umfassenden Überblick über das gesamte Unternehmen. Jeder Benutzer mit einem eigenen Konto erhält Zugriff auf einen persönlichen Arbeitsbereich, den er nach seinen Bedürfnissen einrichtet. Da er Informationen und Ideen intuitiv verbindet und organisiert, findet er relevante Dokumente sofort auf. Darüber hinaus bieten Sie Ihren Mitarbeitern einen bequemen Speicherort für die Ablage von Dokumenten. E-Mail- und Dateiserver werden nur noch selten als Datenablage verwendet.

Automatisierungen beschleunigen Ihre Prozesse weiter. Denn die wichtigsten Library-Services sind nahtlos in Prozess-Automatisierungs-Werkzeuge integriert. Aktivitäten und Informationen können in dem Arbeitsstrom weitergeleitet werden. Wichtigen Informationen lassen sich zudem Aufgaben und Aufträge zuordnen.

Mit Livelink ECM – Document Management gewährleisten auch Sie, dass Ihre Mitarbeiter stets mit aktuellen Informationen arbeiten. Sie reduzieren Unternehmensrisiken. Und Sie stellen bezüglich Aufbewahrungsfristen Compliance mit rechtlichen Vorschriften sowie Industrienormen sicher.

### Great Minds Working Together™

Mit der Dokumenten Management Lösung von Open Text können Sie das gesammelte Wissen Ihres Unternehmens gewinnbringend nutzen und wieder verwenden. Sie sorgt dafür, dass die besten Köpfe Ihres Unternehmens effektiver zusammenarbeiten und verbindet sie mit Geschäftspartnern, Zulieferern und Kunden.

Die Lösung ist hoch skalierbar und leicht zu bedienen. Altsysteme integrieren Sie problemlos – und Ihre Unternehmensstruktur können Sie beliebig erweitern. So bietet Livelink ECM die richtigen Voraussetzungen für gesteigerte Produktivität, schnellere Markteinführung und niedrigere Entwicklungskosten.

## Livelink ECM – Document Management: Funktionen

|   |  |
|---|--|
| <b>Repository und Library Services</b>      | Informationen in persönlichen Arbeitsbereichen, Ordern und zusammengesetzten Dokumenten effizient erfassen, speichern und organisieren. Dynamische Shortcuts zeigen auf Dokumente, Ordner oder Objekte im Repository.  |
| <b>Klassifizierung von Wissensbeständen</b> | Anfragen mit Metadaten genauer formulieren. Dokumente mit vorhandenen taxonomischen Klassifizierungen, Kategorien und Attributwerten klassifizieren.   |
| <b>Information Retrieval</b>                | Dateiformate und taxonomische Klassifikationen indizieren und durchsuchen. Ausgeklügelte Suchfunktionen wie Volltext, Metadaten, XML, Abfragen in natürlicher Sprache, Ergebnis-Rangfolgen, Zusammenfassungen, Clustering, Hervorhebungen von Treffern und vieles mehr.                  |
| <b>Unterstützung aller Dateiformate</b>     | Bearbeitet verschiedene Dateitypen einschließlich technischer Zeichnungen, Systemberichten, Zeitschriften, Rich-Media-Dateien. Mehrere Dokumente zippen, herunterladen, per Email verschicken oder drucken.  |
| <b>Versionskontrolle</b>                    | Kann selbst die Historie sehr komplexer Dokumente verwalten – einschließlich Versionskontrolle und Revisionsverwaltung. Kennzeichnung relevanter Dokumente. Um eine Generation zu erstellen, können statische Pointer auf bestimmte Dokumenten-Versionen gesetzt werden.                 |
| <b>Integrierter Workflow</b>                | Entwickeln Sie flexible und mächtige Prozess-Automatisierungs-Werkzeuge für Change Management, Dokumentenbearbeitung oder Freigaben. Webforms rationalisieren den Prozess der Dateneingabe   |
| <b>Protokolle</b>                           | Umfangreiche Protokollfunktionen zeichnen Datum und Tag jeder Aktion auf: Wer hat welche Art von Aktion durchgeführt, wer hat das Dokument bearbeitet, wer hat es reserviert, usw. Anwender werden benachrichtigt, wenn relevanter Content innerhalb des Repositories aktualisiert wird. |
| <b>Zugriffskontrolle</b>                    | Bis zu neun Berechtigungsebenen können konfiguriert werden um nicht autorisierte Zugriffe zu verhindern. Zuweisung von Rollen und Gruppen; Kontrolle, welche Benutzer Dokumente anschauen, den Inhalt einsehen, verändern oder löschen dürfen.   |
| <b>Desktop-Integration</b>                  | Integriert sich in die vertraute Microsoft Office-Umgebung. Benutzer können per Drag und Drop Dateien aus dem Windows Explorer direkt in ein einheitliches Repository übertragen.  |
| <b>Regulatory compliance</b>                | Durch die Implementierung einer sicheren und skalierbaren Dokumenten-Management-Lösung sowie die Einführung von Best Practices können Sie Anforderungen an Corporate Governance und Regulatory Compliance leichter erfüllen.   |
| <b>Schnelle Einrichtung und Einführung</b>  | Livelink ECM – Document Management bietet eine webbasierte und offene Architektur. Sie können die Lösung somit schnell im Unternehmen einsetzen und preiswert warten.  |



## OPENTEXT CORPORATION

| Vertrieb                                 | Nordamerika   | Europa  | Schweiz  | Asien/Pazifik   |
|--|---|---|--|---|
| www.opentext.com<br>sales@opentext.com   | United States<br>100 Tri-State Int'l Parkway<br>Lincolnshire, IL<br>USA 60069 | Deutschland<br>Technopark 2<br>Werner-von-Siemens-Ring 20<br>D-85630 Grasbrunn<br>Deutschland | Hechtackerstrasse 41<br>CH-9014 St. Gallen<br>Schweiz    | Australien<br>Level 12<br>65 Berry Street<br>North Sydney, NSW 2060<br>Australien |
| Vertrieb Nordamerika<br>1-800-499-6544   | Telefon: +1-847-267-9330<br>Fax: +1-847-267-9332                              | Telefon: +49 89 4629 0<br>Fax: +49 89 4629 1199   | Telefon: +41 (0) 71.272.1500<br>Fax: +41 (0) 71.272.1515 | Telefon: +61-2-9026-3400<br>Fax: +61-2-9026-3455                                  |
| Vertrieb International<br>+800-4996-5440 |   |   |  |   |

Für unsere Kunden und Partner  
bieten wir auf  
[online.opentext.com](http://online.opentext.com)  
weiterführende Informationen zu  
dieser und anderen Open Text  
Lösungen an.

Open Text ist eine  
Aktiengesellschaft und ist am  
NASDAQ (OTEX) und am TSX  
(OTC) notiert.